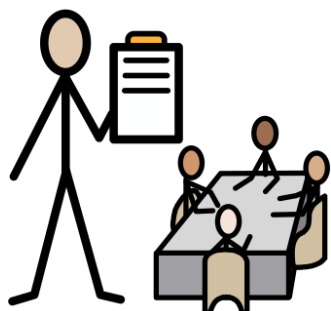


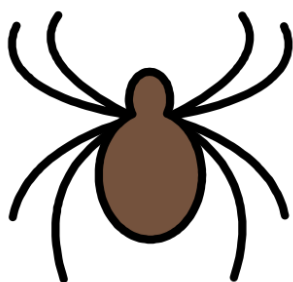
EHM- roller



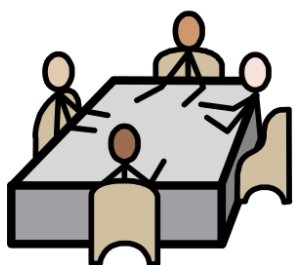
Ordförande: ramar in och leder mötet. Ställer frågor som bidrar till lärande.



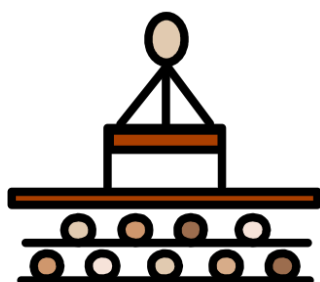
Sekreterare: antecknar det som sägs kortfattat under mötet i en tankekarta, på tavlan.



Spindel: ingen funktion under mötet, har i uppgift att samordna och hålla i trådarna kring insatser och åtgärder efteråt. Arbetet dokumenteras i ett spindeldokument som spindeln ansvarar för.



Reflekterande team: minst 2 personer som reflekterar och speglar vad som sägs i rummet utifrån mötets innehåll och process.



Deltagare: huvudpersonerna, de som dagligen arbetar med eleverna och kan bidra med innehåll till mötet.